

ANKET ANALİZ FORMU

ÖĞRENCİ MEMNUNİYETİ ANKETİ

2018-2019 ÖĞRETİM YILI

1600.İLAHİYAT FAKÜLTESİ

GENEL TOPLAM

N=92

DEĞERLENDİRME KRİTERLERİ		Hiç memnun değilim		Memnun değilim		Ne memnunum ne de memnun değilim		Memnunum		Çok memnunum		Aritmetik Ortalama	Memnuniyet Oranı (%)	
		Kişi	%	Kişi	%	Kişi	%	Kişi	%	Kişi	%			
PERSONEL (Fak.Sekreteri, Bölüm Sekreteri, Öğr.İşleri personeli, Teknik personel) HİZMETİ														
1	Sorunlarının çözümüne yönelik olarak idari personelin gösterdiği tutumdan	8	9,3	8	9,3	18	20,9	44	51,2	8	9,3	3,42	68,37	71,13
2	Dekanlık/Müdürlükten talep edilen belgeleri zamanında almaktan	6	7,8	7	9,1	12	15,6	38	49,4	14	18,2	3,61	72,21	
3	Öneri ve isteklerimle ilgili geri dönüş yapılmasından	8	9,9	11	13,6	18	22,2	33	40,7	11	13,6	3,35	66,91	
4	Biriminizin web sayfasında yayınladığı bilgilendirme (duyuru, iletişim vb.) hizmetlerinden	5	5,7	5	5,7	13	14,9	39	44,8	25	28,7	3,85	77,01	
İDARİ HİZMETLER														
5	Dersliklerin ısınmasından	1	1,1	2	2,3	15	17,2	31	35,6	38	43,7	4,18	83,68	81,37
6	Dersliklerin mevcut teknik donanımlarının işlerliğinden	1	1,1	7	8,0	16	18,2	36	40,9	28	31,8	3,94	78,86	
7	Dersliklerin (sıralar, masalar, yazı tahtası) temizlik durumundan	1	1,2	5	5,8	12	14,0	38	44,2	30	34,9	4,06	81,16	
8	Genel alanların temizlik ve hijyen durumundan			3	3,3	15	16,7	43	47,8	29	32,2	4,09	81,78	
YEMEKHANE HİZMETİ														
9	Yemekhanenin fiziki temizliğinden	5	6,5	11	14,3	17	22,1	37	48,1	7	9,1	3,39	67,79	69,35
10	Yemeklerin sunumu sırasında kullanılan malzemelerin temizliğinden(masa-bardak-sandalye-tabak-çatal vb)	3	4,0	11	14,7	24	32,0	34	45,3	3	4,0	3,31	66,13	
11	Yemekhane personelinin hijyen kurallarına uymasından (Eldiven-bone-önlük vs. kullanımı)	2	2,7	6	8,0	16	21,3	39	52,0	12	16,0	3,71	74,13	
KANTİN HİZMETİ														
12	Biriminiz kantinin fiziki temizliğinden (masa-bardak-sandalye-tabak-çatal vb)	1	1,1	4	4,6	14	16,1	45	51,7	23	26,4	3,98	79,54	73,32
13	Biriminiz kantin personelinin hijyen kurallarına uymasından (Eldiven-bone-önlük vs. kullanımı)	1	1,2	3	3,5	23	26,7	40	46,5	19	22,1	3,85	76,98	
14	Biriminiz kantininde satılan malzemelerin kalitesinden ve fiyat listesine uyulup uyulmadığından	13	14,9	14	16,1	18	20,7	29	33,3	13	14,9	3,17	63,45	
GÜVENLİK HİZMETİ														
15	Kampüs girişlerinde alınan güvenlik tedbirlerinden	9	10,6	12	14,1	15	17,6	39	45,9	10	11,8	3,34	66,82	69,65
16	Güvenlik personelinin davranışından ve üniversite içi huzur ve güven ortamından	5	5,9	5	5,9	21	24,7	40	47,1	14	16,5	3,62	72,47	
ÖĞRENCİLERE SAĞLANAN HİZMETLER VE OLANAKLAR														
17	Üniversitemizde öğrencilere verilen mediko sosyal merkezi hizmetlerinden	4	5,6	3	4,2	12	16,9	35	49,3	17	23,9	3,82	76,34	73,87
18	Öğrenciye sağlanan yurt ve barınma olanaklarından	4	5,6	2	2,8	15	20,8	38	52,8	13	18,1	3,75	75,00	
19	Öğrenciye sağlanan toplu taşıma araçlarının yeterliliği ve sıklığından	14	16,7	13	15,5	13	15,5	29	34,5	15	17,9	3,21	64,29	
20	Kampüsteki yeşil alanların yeterliliğinden	2	2,3	3	3,4	11	12,6	39	44,8	32	36,8	4,10	82,07	
21	Kampüsteki atıkların geri dönüşüm konusundaki uygulamalardan (atık pil, kağıt, plastik vb.)	10	13,3	7	9,3	12	16,0	27	36,0	19	25,3	3,51	70,13	
22	Kampüsteki Engelli Dostu uygulamalardan	3	4,3	7	10,0	13	18,6	31	44,3	16	22,9	3,71	74,29	
23	Üniversitede web sayfası, sosyal medya tarafından haber ve duyuruların yeterli olmasından	3	3,8	10	12,5	11	13,8	36	45,0	20	25,0	3,75	75,00	

DEĞERLENDİRME KRİTERLERİ		Hiç memnun değilim		Memnun değilim		Ne memnunum ne de memnun değilim		Memnunum		Çok memnunum		Aritmetik Ortalama	Memnuniyet Oranı (%)	
		Kişi	%	Kişi	%	Kişi	%	Kişi	%	Kişi	%			
AKADEMİK İMKANLAR														
24	Ders dışı zamanları değerlendirmek üzere kampüste sağlanan imkanlardan (ders çalışma alanları vb.)	6	7,1	8	9,4	17	20,0	38	44,7	16	18,8	3,59	71,76	69,45
25	Üniversitede öğrencinin kariyer yönetimi yönündeki uygulamalardan	4	5,2	9	11,7	20	26,0	35	45,5	9	11,7	3,47	69,35	
26	Üniversitede öğrenciye sağlanan yabancı dil eğitimi imkanlarından	10	13,3	14	18,7	14	18,7	27	36,0	10	13,3	3,17	63,47	
27	Üniversitede yurtdışı değişim programlarının (ERASMUS, Mevlana) etkin biçimde uygulanmasından	6	8,0	5	6,7	19	25,3	32	42,7	13	17,3	3,55	70,93	
28	Üniversitede yurtiçi değişim programlarının (Farabi, Yatay/Dikey Geçişler) etkin biçimde uygulanmasından	5	6,8	9	12,3	15	20,5	32	43,8	12	16,4	3,51	70,14	
29	Üniversitede Bölümler arası Çift Anadal Programlarının (ÇAP) etkin biçimde uygulanmasından	6	10,3			18	31,0	24	41,4	10	17,2	3,55	71,03	
BİLGİ VE BİLİŞİM KAYNAKLARI														
30	Kütüphanenin hizmete sunduğu bilgi kaynaklarından (kitap, e-kitap, dergi, e-dergi vb.)	1	1,2	3	3,7	6	7,4	44	54,3	27	33,3	4,15	82,96	73,66
31	Üniversitede öğrenci kullanımına açık bilgisayarların yeterli olmasından	5	6,0	9	10,7	20	23,8	34	40,5	16	19,0	3,56	71,19	
32	Üniversitenin internet olanaklarının yeterli olmasından	13	15,3	7	8,2	19	22,4	30	35,3	16	18,8	3,34	66,82	
YÖNETSEL UYGULAMALAR														
33	Üniversitede öğrencilerin kararlara katılımı için sağlanan imkanlardan	10	17,2	4	6,9	14	24,1	28	48,3	2	3,4	3,14	62,76	65,96
34	Üniversitede öğrenci haklarının korunuyor olmasından	8	13,1	2	3,3	22	36,1	24	39,3	5	8,2	3,26	65,25	
35	Üniversitede öğrenciye sağlanan imkan ve hizmetlerde (kütüphane, yemek, öğrenci işleri vb.) eşit davranılmasından	7	11,3	2	3,2	15	24,2	32	51,6	6	9,7	3,45	69,03	
36	Üniversitede öğrencilerin şikayetlerini iletmesi için sağlanan imkanlardan	6	10,2	5	8,5	24	40,7	20	33,9	4	6,8	3,19	63,73	
37	Üniversitedeki mevcut öğrenci temsilciliği sisteminden (seçim yöntemi, seçim periyodu, iletişim kolaylığı vb.)	7	12,3	2	3,5	18	31,6	25	43,9	5	8,8	3,33	66,67	
38	Üniversitede öğrenci senatosu olmasından	4	8,3	4	8,3	14	29,2	20	41,7	6	12,5	3,42	68,33	
SOSYAL ETKİNLİKLER														
39	Üniversitedeki mevcut Öğrenci Topluluklarının ilgi ve yeteneklerime uygun olmasından	8	13,1	6	9,8	10	16,4	28	45,9	9	14,8	3,39	67,87	69,08
40	Üniversitedeki mevcut Öğrenci Topluluklarının düzenlediği etkinliklerden	6	9,8	4	6,6	17	27,9	22	36,1	12	19,7	3,49	69,84	
41	Üniversitenin kültürel, sanatsal ve spor etkinliklerinin yeterli olmasından	5	7,9	6	9,5	17	27,0	24	38,1	11	17,5	3,48	69,52	
ÖĞRENCİ İLİŞKİLERİ														
42	Bölümümüzde sorunlarımızı ve önerilerimizi iletme kolaylığından	4	6,6	6	9,8	14	23,0	29	47,5	8	13,1	3,51	70,16	70,01
43	Bölümümüzde sorunlara yapıcı olarak yaklaşılmasından	6	9,7	4	6,5	20	32,3	23	37,1	9	14,5	3,40	68,06	
44	Bölümümüzde sunulan akademik danışmanlık hizmetlerinden	4	6,8	4	6,8	15	25,4	25	42,4	11	18,6	3,59	71,86	
45	Bölümümüzde öğrencilerin başarılarının takdir edilmesinden	4	6,3	4	6,3	18	28,1	29	45,3	9	14,1	3,55	70,94	
46	Bölümümüzde öğrenciyi ilgilendiren uygulamalar ve kararlar hakkında bilgilendirmelerden	7	11,3			19	30,6	30	48,4	6	9,7	3,45	69,03	

Genel Memnuniyet Oranı = **3,57** **71,42**

PERSONEL (Fak.Sekreteri, Bölüm Sekreteri, Öğr.İşleri personeli, Teknik personel) HİZMETİ

- 01.Sorunlarının çözümüne yönelik olarak idari personelin gösterdiği tutumdan
02.Dekanlık/Müdürlükten talep edilen belgeleri zamanında almaktan
03.Öneri ve isteklerimle ilgili geri dönüş yapılmasından
04.Biriminizin web sayfasında yayınladığı bilgilendirme (duyuru, iletişim vb.) hizmetlerinden

İDARİ HİZMETLER

- 05.Dersliklerin ısınmasından
06.Dersliklerin mevcut teknik donanımlarının işlerliğinden
07.Dersliklerin (sıralar, masalar, yazı tahtası) temizlik durumundan
08.Genel alanların temizlik ve hijyen durumundan

YEMEKHANE HİZMETİ

- 09.Yemekhanenin fiziki temizliğinden
10.Yemeklerin sunumu sırasında kullanılan malzemelerin temizliğinden(masa-bardak-sandalye-tabak-çatal vb)
11.Yemekhane personelinin hijyen kurallarına uymasından (Eldiven-bone-önlük vs. kullanımı)

KANTİN HİZMETİ

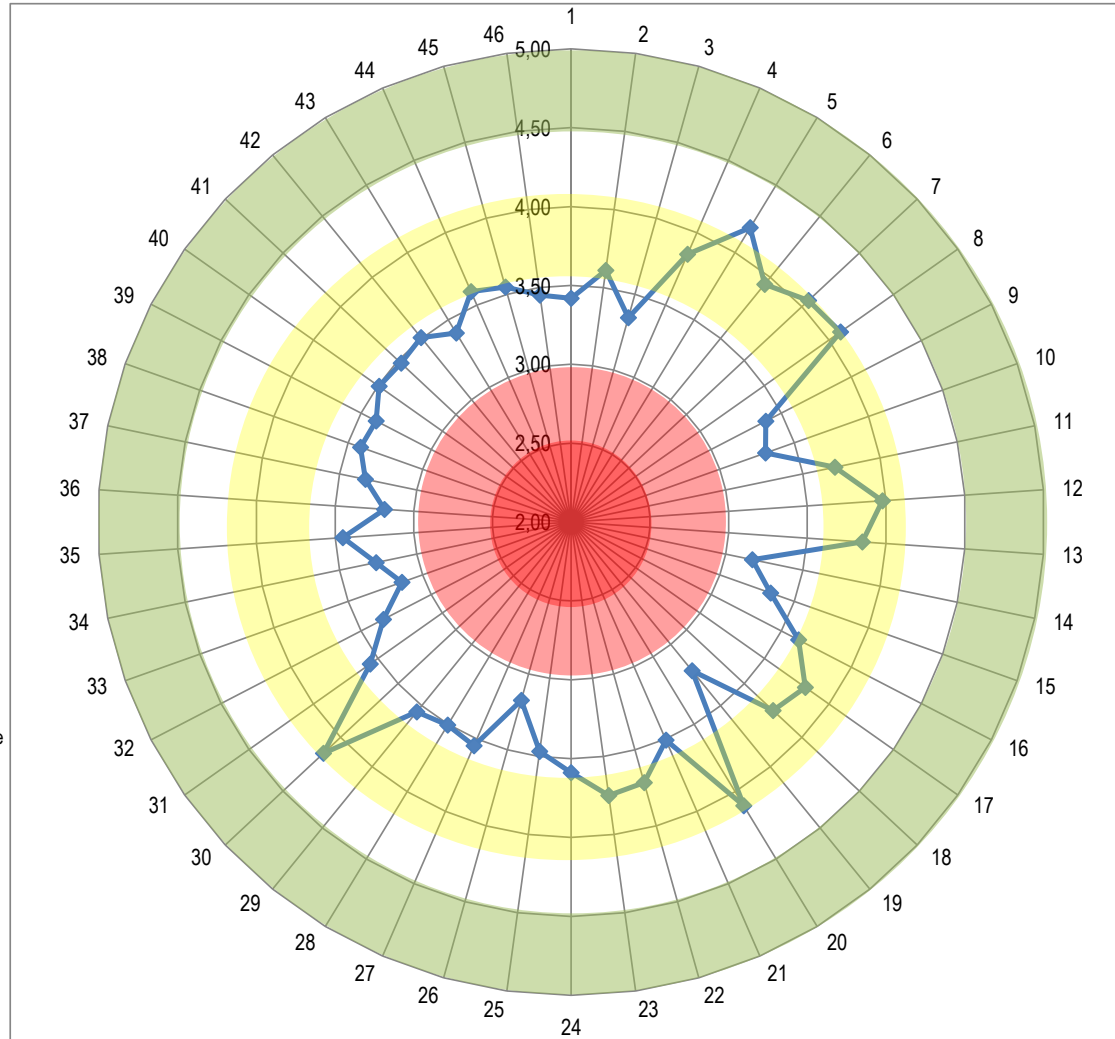
- 12.Biriminiz kantinin fiziki temizliğinden (masa-bardak-sandalye-tabak-çatal vb)
13.Biriminiz kantin personelinin hijyen kurallarına uymasından (Eldiven-bone-önlük vs. kullanımı)
14.Biriminiz kantininde satılan malzemelerin kalitesinden ve fiyat listesine uyulup uyulmadığından

GÜVENLİK HİZMETİ

- 15.Kampüs girişlerinde alınan güvenlik tedbirlerinden
16.Güvenlik personelinin davranışından ve üniversite içi huzur ve güven ortamından

ÖĞRENCİLERE SAĞLANAN HİZMETLER VE OLANAKLAR

- 17.Üniversitemizde öğrencilere verilen mediko sosyal merkezi hizmetlerinden
18.Öğrenciye sağlanan yurt ve barınma olanaklarından
19.Öğrenciye sağlanan toplu taşıma araçlarının yeterliliği ve sıklığından
20.Kampüsteki yeşil alanların yeterliliğinden
21.Kampüsteki atıkların geri dönüşüm konusundaki uygulamalardan (atık pil, kağıt, plastik vb.)
22.Kampüsteki Engelli Dostu uygulamalardan
23.Üniversitede web sayfası, sosyal medya tarafından haber ve duyuruların yeterli olmasından

**AKADEMİK İMKANLAR**

- 24.Ders dışı zamanları değerlendirmek üzere kampüste sağlanan imkanlardan (ders çalışma alanları vb.)
25.Üniversitede öğrencinin kariyer yönetimi yönündeki uygulamalardan
26.Üniversitede öğrenciye sağlanan yabancı dil eğitimi imkanlarından
27.Üniversitede yurtdışı değişim programlarının (ERASMUS, Mevlana) etkin biçimde uygulanmasından
28.Üniversitede yurtdışı değişim programlarının (Farabi, Yata/Dikey Geçişler) etkin biçimde uygulanmasından
29.Üniversitede Bölümler arası Çift Anadal Programlarının (ÇAP) etkin biçimde uygulanmasından

BİLGİ VE BİLİŞİM KAYNAKLARI

- 30.Kütüphanenin hizmete sunduğu bilgi kaynaklarından (kitap, e-kitap, dergi, e-dergi vb.)
31.Üniversitede öğrenci kullanımına açık bilgisayarların yeterli olmasından
32.Üniversitenin internet olanaklarının yeterli olmasından

YÖNETSEL UYGULAMALAR

- 33.Üniversitede öğrencilerin kararlara katılımı için sağlanan imkanlardan
34.Üniversitede öğrenci haklarının korunuyor olmasından
35.Üniversitede öğrenciye sağlanan imkan ve hizmetlerde (kütüphane, yemek, öğrenci işleri vb.) eşit davranılmasından
36.Üniversitede öğrencilerin şikayetlerini iletmeleri için sağlanan imkanlardan
37.Üniversitedeki mevcut öğrenci temsilciliği sisteminden (seçim yöntemi, seçim periyodu, iletişim kolaylığı vb.)
38.Üniversitede öğrenci senatosu olmasından

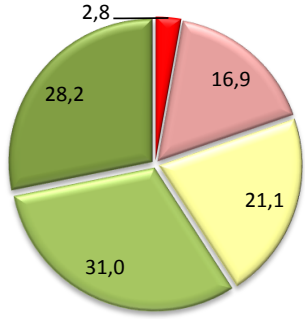
SOSYAL ETKİNLİKLER

- 39.Üniversitedeki mevcut Öğrenci Topluluklarının ilgi ve yeteneklerine uygun olmasından
40.Üniversitedeki mevcut Öğrenci Topluluklarının düzenlediği etkinliklerden
41.Üniversitenin kültürel, sanatsal ve spor etkinliklerinin yeterli olmasından

ÖĞRENCİ İLİŞKİLERİ

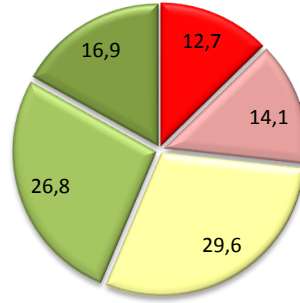
- 42.Bölümümüzde sorunlarımızı ve önerilerimizi iletebilme kolaylığından
43.Bölümümüzde sorunlara yapıcı olarak yaklaşılmasından
44.Bölümümüzde sunulan akademik danışmanlık hizmetlerinden
45.Bölümümüzde öğrencilerin başarılarının takdir edilmesinden
46.Bölümümüzde öğrenciyi ilgilendiren uygulamalar ve kararlar hakkında bilgilendirmelerden

47 Sakarya Üniversitesinden okuyor olmaktan ne derece memnunsunuz?



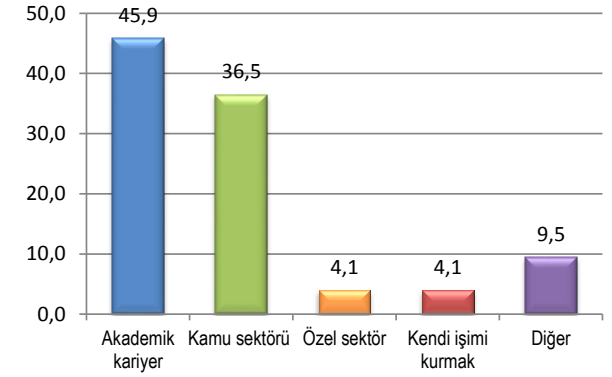
- Hiç memnun değilim
- Kismen memnun değil
- Ne memnun ne de
- Kismen memnun
- Tamamen memnun

48 Tekrar tercih yapmanız gerekirse yine Sakarya Üniversitesi'ni tercih eder miydiniz?

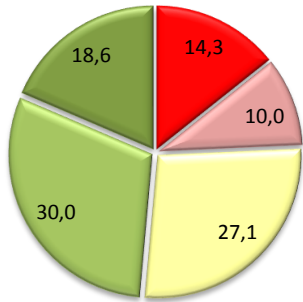


- Kesinlikle HAYIR
- Muhtemelen Hayır
- Emin değilim
- Muhtemelen Evet
- Kesinlikle EVET

49 Kariyer Planınızda aşağıdakilerden hangisi yer almaktadır.

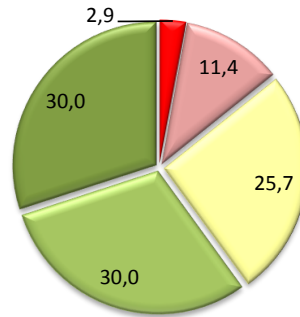


50 Üniversiteye yeni girecek adaylara (eş dost ve arkadaşlarınız vb.) Sakarya Üniversitesini tavsiye eder misiniz?



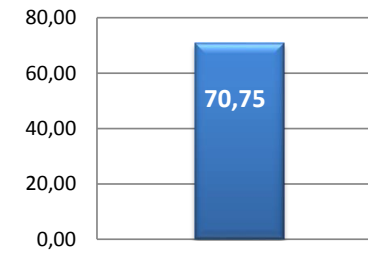
- Kesinlikle HAYIR
- Muhtemelen Hayır
- Emin değilim
- Muhtemelen Evet
- Kesinlikle EVET

53 Sakarya Üniversitesi'nin öğrencisi olmaktan gurur duyuyor musunuz?

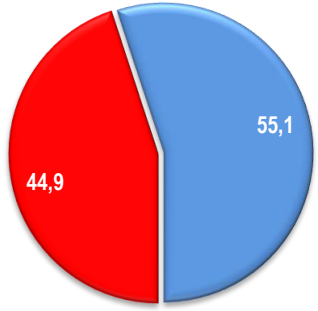


- Kesinlikle HAYIR
- Muhtemelen Hayır
- Emin değilim
- Muhtemelen Evet
- Kesinlikle EVET

54 Sakarya Üniversitesinde Okuyor Olma Memnuniyetinizi Puanlayacak Olursanız **100 Üzerinden** Kaç Puan Verirsiniz?

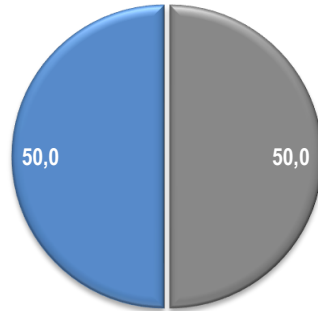


1 Cinsiyet durumu



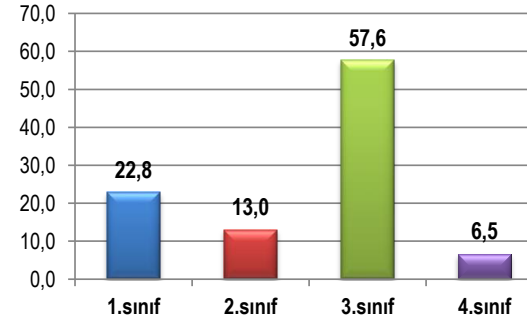
■ Kadın ■ Erkek

2 Öğretim türü

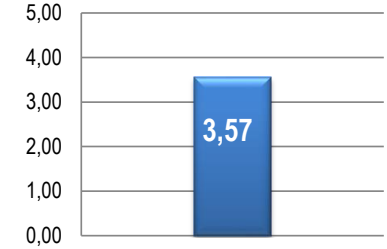


■ 1.Öğretim ■ 2.Öğretim

3 Sınıfınız



4 Memnuniyet ortalama



5 Boş (doldurulmayan) anketlerin oranı

% 0,194

6 Kararsızlar (ne memnunum ne de memnun değilim) oranı

% 22,32

7 Memnuniyetin yüksek olduğu alanlar

Soru No	7	5	8	20	30
%	79,1	79,3	80,0	81,6	87,7

8 Kararsızların yüksek olduğu alanlar

Soru No	37	10	43	34	36
%	31,6	32,0	32,3	36,1	40,7

9 İyileştirme potansiyeli uygulanabilir alanlar

Soru No	33	15	14	26	19
%	24,1	24,7	31,0	32,0	32,1